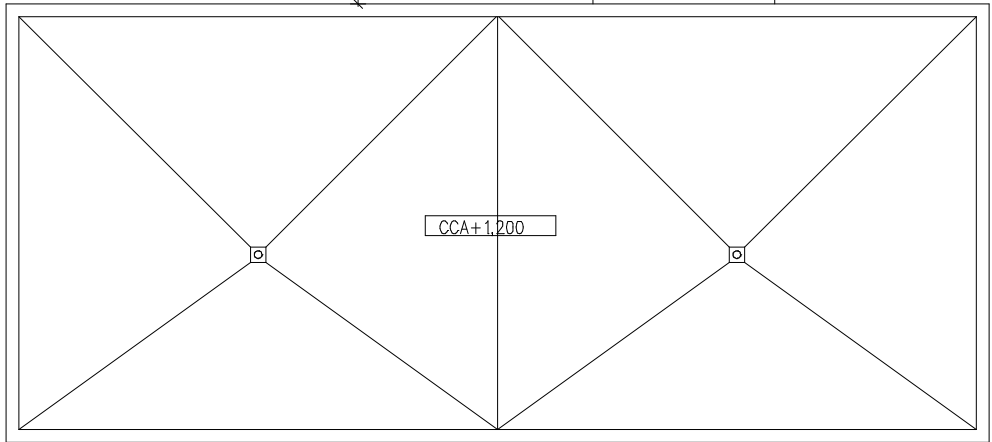
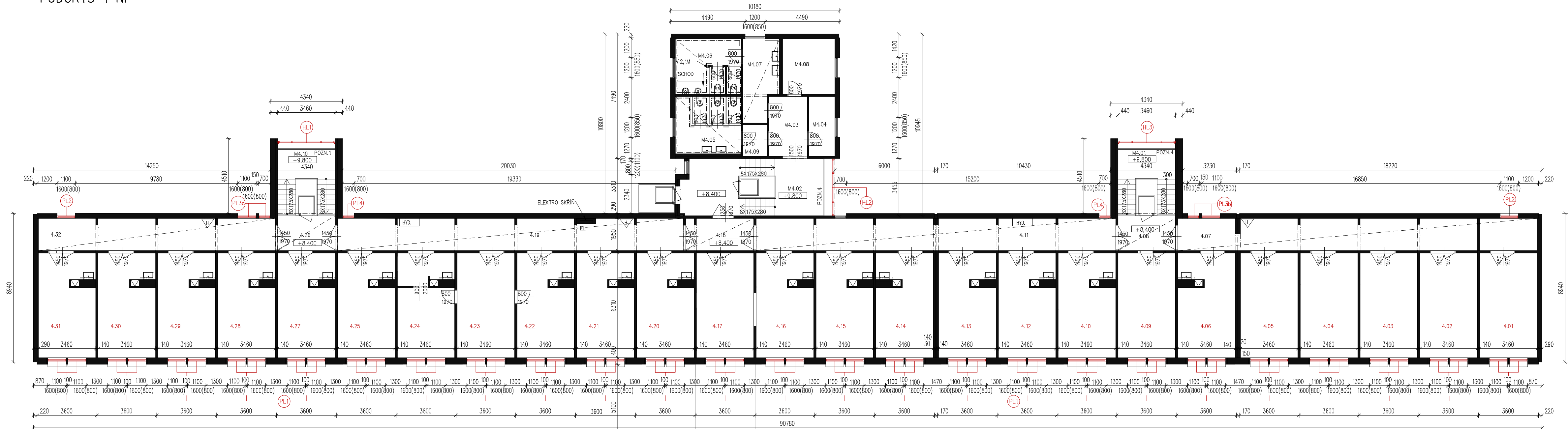
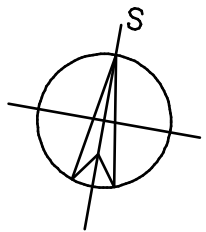


PŮDORYS 4 NP



POZNÁMKA :

- V PŮDORYSU A V LEGENDĚ JSOU ČERVENĚ OZNAČENÉ :
  - NOVÉ OKNA A PROSKLENÉ STĚNY
  - PRO ORIENTACI OZNAČENÍ A POPIS STÁVAJÍCÍCH MÍSTNOSTÍ A PLOCH, VE KTERÝCH PROBĚHNOU STAVEBNÍ ÚPRAVY
  - POPIS NOVÝCH ÚPRAV : VÝMĚNA POVRCHŮ PODLAH A VÝMALBA STĚN A STROPŮ
- NOVÉ PODLAHY – ZÁTĚŽOVÉ KOBERCE BUDOU NALEPENY NA VYROVNANÝ POVRCH A PO OBVODU MÍSTNOSTÍ PODEL STĚN BUDOU OPATŘENÉ KOBERCOVOU LÍSTOU S BÍLOU PLASTOVOU UKONČOVACÍ LÍSTOU
- K-ČNI VÝŠKA PODLAŽÍ JE 2800 MM, SMĚTLÉ VÝŠKY MÍSTNOSTI JSOU 2600 MM A TL. STROPŮ JE 200 MM
- PO DOBU VÝMĚNY PROSKLENÉ STĚNY BUDE OCELOVÉ ZÁBRADLÍ NA PODESTĚ DEMONTÁVANO



LEGENDA MÍSTNOSTÍ

4 NP, MEZIPATRO 4NP					
Č.M.	ÚČEL	M2	PŮV. PODLAHA	NOVÁ PODLAHA	NOVÁ ÚPRAVA STĚN
4.01	SKLAD	21.83	PVC	ZÁTĚŽOVÝ KOBEREC	VÝMALBA STĚN A STROPŮ
4.02	ARCHIV	21.83	PVC	ZÁTĚŽOVÝ KOBEREC	VÝMALBA STĚN A STROPŮ
4.03	SKLAD	21.83	PVC	ZÁTĚŽOVÝ KOBEREC	VÝMALBA STĚN A STROPŮ
4.04	ARCHIV	21.83	PVC	ZÁTĚŽOVÝ KOBEREC	VÝMALBA STĚN A STROPŮ
4.05	SKLAD	21.83	PVC	ZÁTĚŽOVÝ KOBEREC	VÝMALBA STĚN A STROPŮ
4.06	ZASEDACÍ MÍSTNOST	21.03	PVC +KOBEC	ZÁTĚŽOVÝ KOBEREC	VÝMALBA STĚN A STROPŮ
4.07	CHODBA	42.18	KER. DL.	—	—
4.08	CHODBA	7.27	KER. DL.	—	—
4.09	SKLAD	21.83	PVC	ZÁTĚŽOVÝ KOBEREC	VÝMALBA STĚN A STROPŮ
4.10	KANCELÁŘ	21.03	PVC +KOBEC	ZÁTĚŽOVÝ KOBEREC	VÝMALBA STĚN A STROPŮ
4.11	CHODBA	42.18	KER. DL.	—	—
4.12	KANCELÁŘ	21.03	PVC +KOBEC	ZÁTĚŽOVÝ KOBEREC	VÝMALBA STĚN A STROPŮ
4.13	KANCELÁŘ	21.03	PVC +KOBEC	ZÁTĚŽOVÝ KOBEREC	VÝMALBA STĚN A STROPŮ
4.14	KANCELÁŘ	21.03	PVC +KOBEC	ZÁTĚŽOVÝ KOBEREC	VÝMALBA STĚN A STROPŮ
4.15	KANCELÁŘ	21.03	PVC +KOBEC	ZÁTĚŽOVÝ KOBEREC	VÝMALBA STĚN A STROPŮ
4.16	KANCELÁŘ	21.03	PVC +KOBEC	ZÁTĚŽOVÝ KOBEREC	VÝMALBA STĚN A STROPŮ
4.17	SPISOVNA	21.83	PVC +KOBEC	ZÁTĚŽOVÝ KOBEREC	VÝMALBA STĚN A STROPŮ
4.18	CHODBA	8.00	KER. DL.	—	—
4.19	CHODBA	40.19	KER. DL.	—	—
4.20	KANCELÁŘ	21.03	PVC +KOBEC	ZÁTĚŽOVÝ KOBEREC	VÝMALBA STĚN A STROPŮ
4.21	KANCELÁŘ	21.03	PVC +KOBEC	ZÁTĚŽOVÝ KOBEREC	VÝMALBA STĚN A STROPŮ
4.22	JEDNACÍ MÍSTNOST	21.03	PVC +KOBEC	ZÁTĚŽOVÝ KOBEREC	VÝMALBA STĚN A STROPŮ
4.23	JEDNACÍ MÍSTNOST	21.83	PVC +KOBEC	ZÁTĚŽOVÝ KOBEREC	VÝMALBA STĚN A STROPŮ
4.24	KANCELÁŘ	21.03	PVC +KOBEC	ZÁTĚŽOVÝ KOBEREC	VÝMALBA STĚN A STROPŮ
4.25	KANCELÁŘ	21.03	PVC +KOBEC	ZÁTĚŽOVÝ KOBEREC	VÝMALBA STĚN A STROPŮ
4.26	CHODBA	7.27	KER. DL.	—	—
4.27	KANCELÁŘ	21.03	PVC +KOBEC	ZÁTĚŽOVÝ KOBEREC	VÝMALBA STĚN A STROPŮ
4.28	KANCELÁŘ	21.03	PVC +KOBEC	ZÁTĚŽOVÝ KOBEREC	VÝMALBA STĚN A STROPŮ
4.29	KANCELÁŘ	21.03	PVC +KOBEC	ZÁTĚŽOVÝ KOBEREC	VÝMALBA STĚN A STROPŮ
4.30	KANCELÁŘ	21.03	PVC +KOBEC	ZÁTĚŽOVÝ KOBEREC	VÝMALBA STĚN A STROPŮ
4.31	KANCELÁŘ	21.03	PVC +KOBEC	ZÁTĚŽOVÝ KOBEREC	VÝMALBA STĚN A STROPŮ
4.32	CHODBA	27.81	KER. DL.	—	—
M4.01	SCHODIŠTĚ	15.22	PVC, TERACODLAŽBA	—	—
M4.02	SCHODIŠTĚ	29.94	TERACODLAŽBA	—	—
M4.03	CHODBA	8.35	KER. DL.	—	—
M4.04	SKLAD	5.65	KER. DL.	—	—
M4.05	WC ŽENY	13.74	KER. DL.	—	—
M4.06	WC MUŽI	13.18	KER. DL.	—	—
M4.07	PŘEDSÍŇ MUŽI	9.98	KER. DL.	—	—
M4.08	KANCELÁŘ	10.46	KER. DL.	—	—
M4.09	PŘEDSÍŇ	2.85	KER. DL.	—	—
M4.10	SCHODIŠTĚ	15.22	PVC, TERACODLAŽBA	—	—

±0,000 = ÚROVEŇ PODLAHY 1NP

PROJEKTANT	Ing. Radovan ZAINER	<b>ARTING plus, s.r.o.</b> 40.pluku 1582 757 01 Valašské Meziříčí	
VYPRACOVAL	Ing. Radovan ZAINER		
KRESLIL	Ing. Radovan ZAINER		
INVESTOR : Město Valašské Meziříčí, Náměstí 7, 757 01 Valašské Meziříčí		FORMÁT	4x A4
AKCE : VÝMĚNA OKEN A PROSKLENÝCH STĚN OBJEKTU MěÚ, ZAŠOVSKÁ 784, VALAŠSKÉ MEZÍŘÍČÍ		DATUM	11/2024
D.1.1 Architektonicko – stavební řešení		STUPEŇ	DProS
D.1.1.3 VÝKRESOVÁ ČÁST		Č. ZAKÁZKY	0124
PŮDORYS 4.NP		MĚŘÍTKO	Č. VÝKRESU
		1 : 150	05